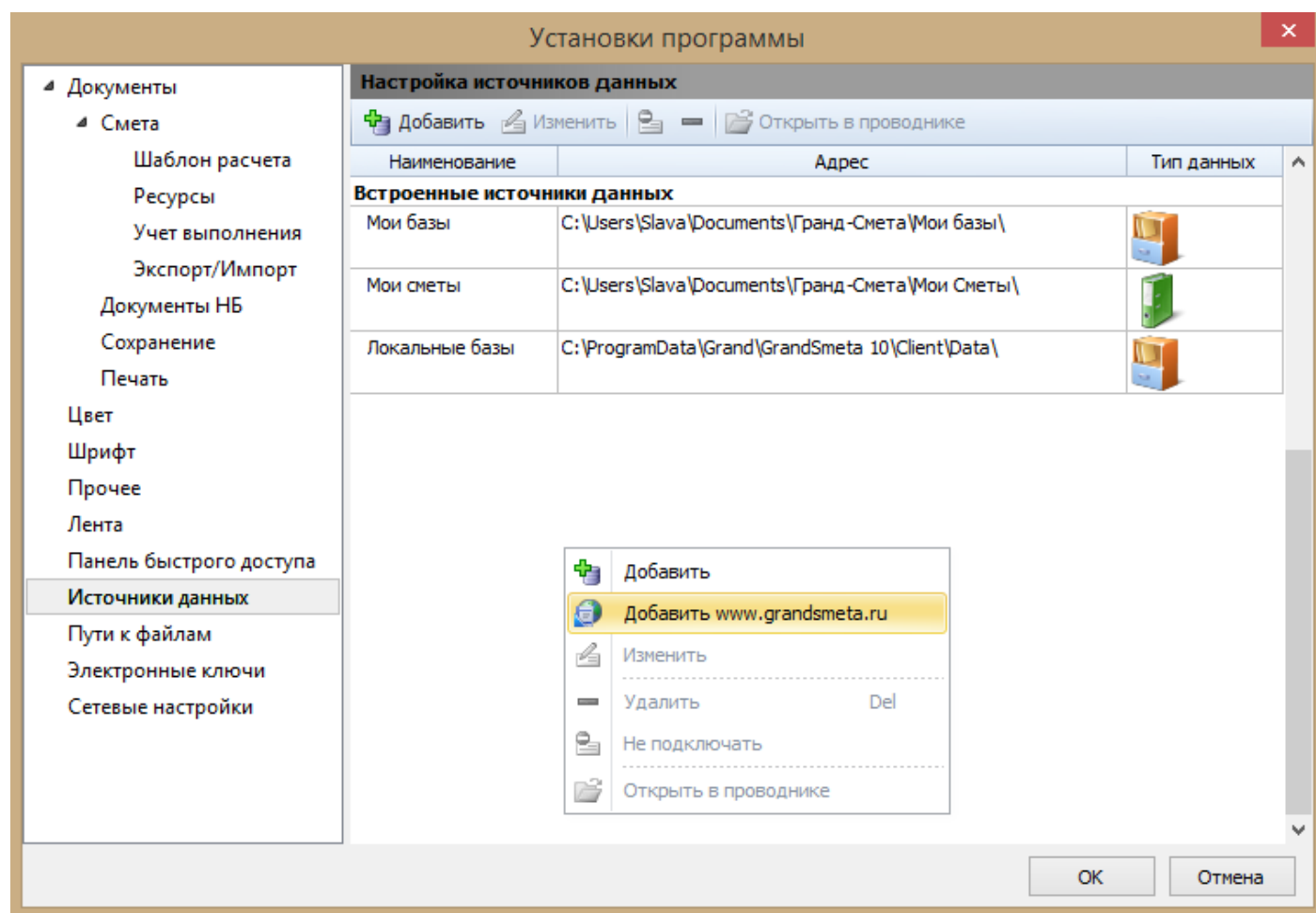


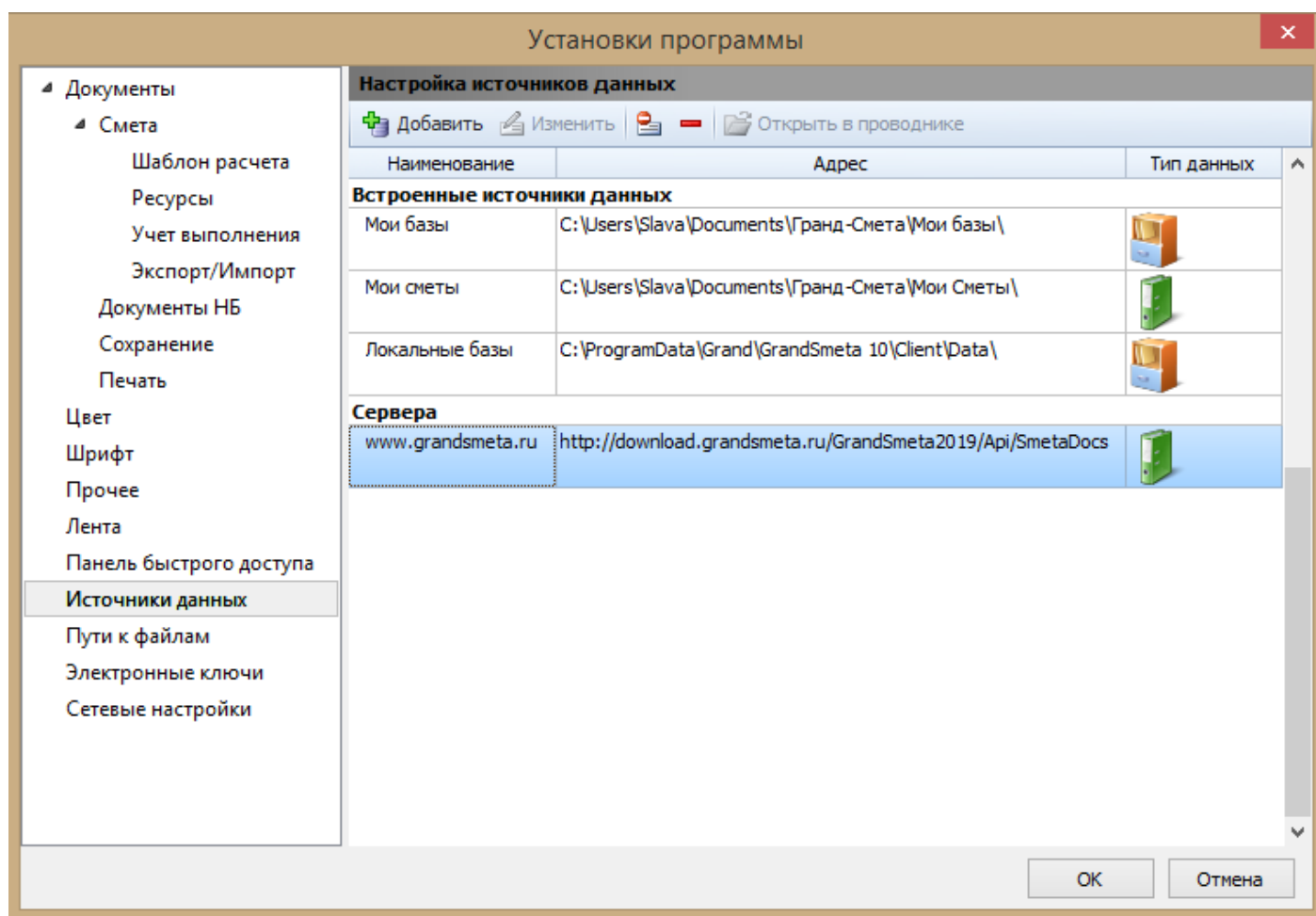
## Как подключить в ПК «ГРАНД-Смета» ежеквартальные индексы пересчета и каталоги текущих цен.

Если ваш компьютер подключён к сети Интернет, то у вас есть возможность открывать в программе ПК «ГРАНД-Смета» эти файлы с индексами и текущими ценами непосредственно с сайта [www.grandsmeta.ru](http://www.grandsmeta.ru) - в таком случае вы гарантированно будете использовать наиболее актуальные данные.

Для этого в программе требуется перейти на вкладку **Файл**, нажать там кнопку **Установки** и далее в появившемся окне с установками программы открыть раздел **Источники данных**. Здесь необходимо на свободной области экрана щёлкнуть правой кнопкой мыши и выбрать из списка команду **Добавить [www.grandsmeta.ru](http://www.grandsmeta.ru)**. Это сервер, на котором хранятся сборники индексов пересчёта и каталоги текущих цен для ПК«ГРАНД-Смета».

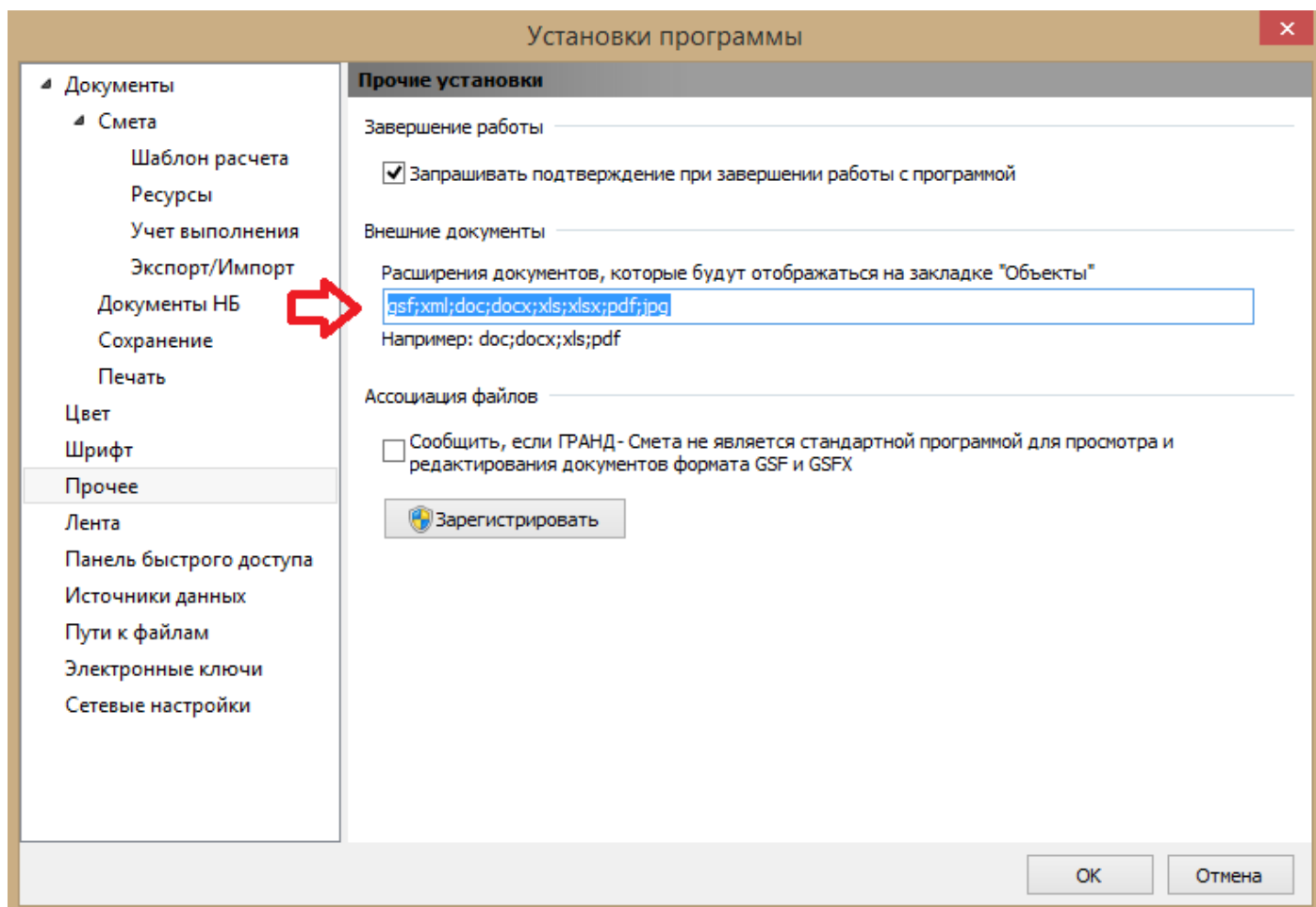


В результате в списке появляется новый источник данных: сервер [www.grandsmeta.ru](http://www.grandsmeta.ru).



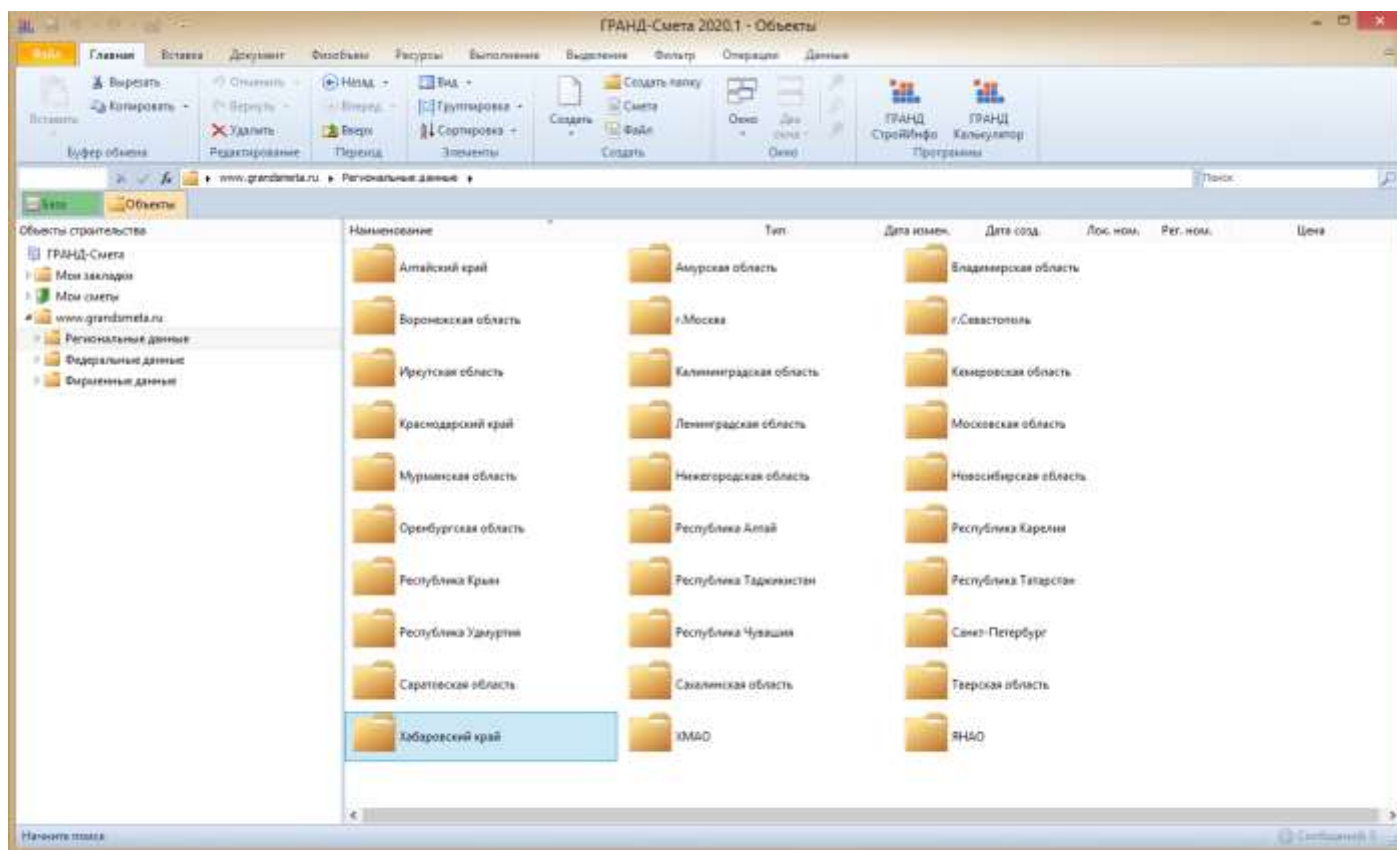
Дополнительно следует открыть в окне с установками программы раздел **Прочее**. Здесь в текстовом поле **Внешние документы** можно перечислить (с разделителем в виде точки с запятой) нужные расширения для отображения в программе соответствующих документов на вкладке **Объекты**. Прежде всего, целесообразно указать возможные альтернативные расширения для файлов с документами ПК «ГРАНД-Смета» **gsf** и **xml**. А для работы с различной сопутствующей информацией потребуются расширения файлов Microsoft Office: **doc; docx; xls; xlsx; pdf** и **jpg**.

*Данную строку можно скопировать и вставить в поле **Внешние документы** в ПК «ГРАНД-Смета»: **gsf; xml; doc; docx; xls; xlsx; pdf; jpg***

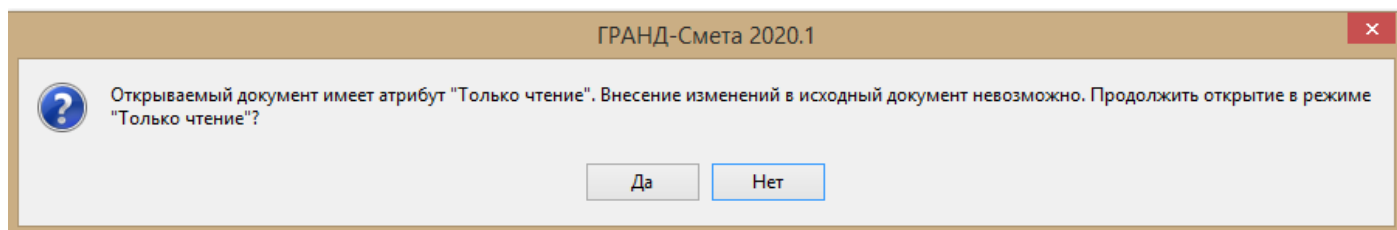


Для сохранения сделанных изменений необходимо закрыть окно с установками программы нажатием кнопки **ОК**.

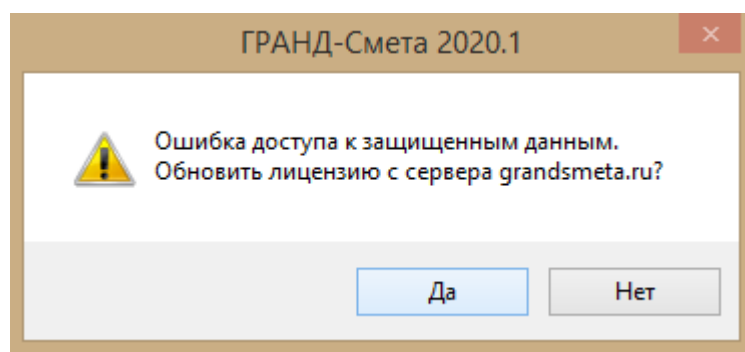
Добавление сервера [www.grandsmeta.ru](http://www.grandsmeta.ru) в качестве дополнительного источника данных приводит к тому, что на вкладке **Объекты**, помимо папки **Мои сметы**, появляется также папка [www.grandsmeta.ru](http://www.grandsmeta.ru). Данная папка состоит из трёх разделов: **Региональные данные**, **Федеральные данные** и **Фирменные данные**. По сути дела, это все имеющиеся сборники индексов пересчёта и каталоги текущих цен, которые можно использовать при работе в ПК«ГРАНД-Смета».



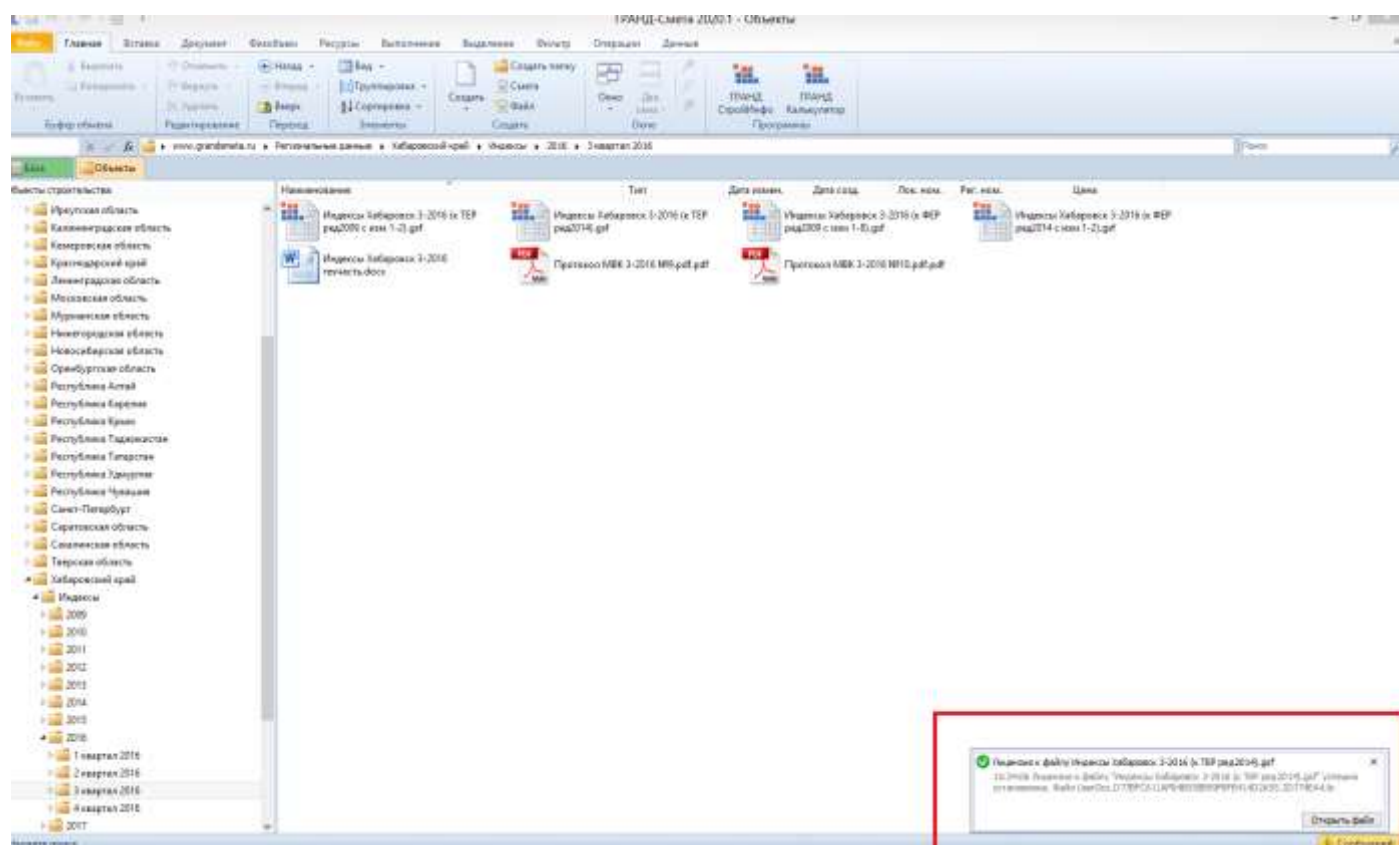
Для открытия сборника индексов (например, по Хабаровскому краю за 3 кв. 2016 года) переходим на вкладку **Региональные данные** и открываем на сервере папку **Хабаровский край** и далее открываем папки **Индексы→2016→3 квартал 2016**. Выбираем необходимый файл индексов (в соответствии с используемой базой данных в смете, например «**Индексы Хабаровск 3-2016 (к ТЕР ред2014).gsf**»). При открытии файла на экран выдаётся предупреждение о том, что внесение изменений в данный документ невозможно, и он открывается в режиме **Только чтение**.



При отсутствии на компьютере приобретенной лицензии для открытия файла индексов на экран выдаётся предупреждение об ошибке доступа к защищенным данным и предложение обновить лицензию с сервера [www.grandsmeta.ru](http://www.grandsmeta.ru)



После нажатия кнопки **ОК** программа загрузит и установит лицензию на компьютер. После установки файла-лицензии сборник индексов необходимо открыть повторно.



При необходимости файлы индексов можно сохранить с сервера [www.grandsmeta.ru](http://www.grandsmeta.ru) на компьютер.

Таким образом, все Ваши лицензии на ежеквартальные индексы пересчета или каталоги текущих цен сохранены на сервере [www.grandsmeta.ru](http://www.grandsmeta.ru)